



CZ 1 A 5 KANÁLOVÝ PŘENOSNÝ VYSÍLAČ Hz

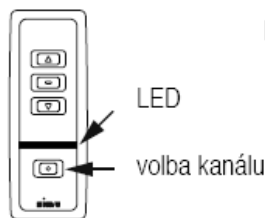
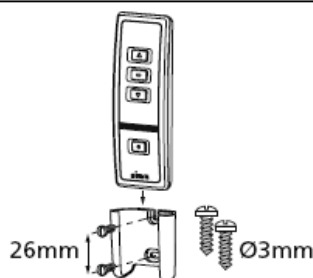
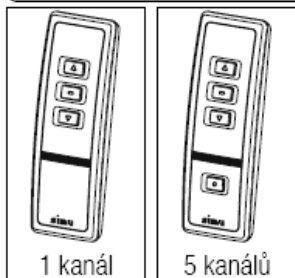
5045766A

Před použitím si pozorně přečtěte návod!

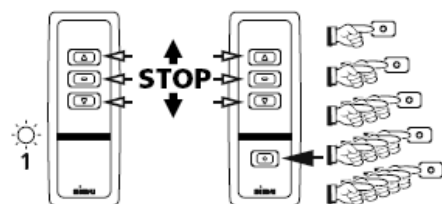
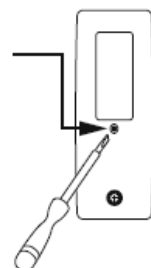
S.A.S. au capital de 5 000 000 € - Z.I. Les Giranaux - BP71 - 70103 Arc-Les-Gray CEDEX - RCS GRAY B 425 650 090 - SIRET 425 650 090 00011 - n° T.V.A CEE FR 87 425 650 090



Společnost SIMU tímto prohlašuje, že přístroje "1 a 5kanálový přenosný vysílač Hz" odpovídají hlavním požadavkům a základním předpisům evropských směrnic e 1999/5/CE. Podrobné informace najdete na internetové adrese : www.simu.fr, stránka "Normy". Používání povoleno v EU, CH



Programovací tlačítko

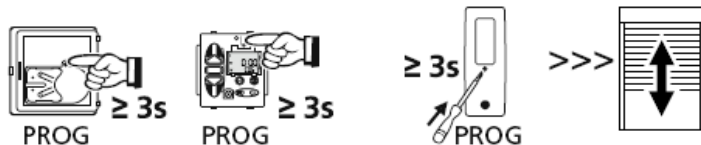


- kanál 1 ☀ ● ● ● ● **Volba kanálu** (pouze u výrobku s 5 kanálový vysílač):
 kanál 2 ● ☀ ● ● ● 1- Pomocí výběrového tlačítka zvolte vysílací kanál: (např.: Stiskněte tlačítko jednou, chcete-li zvolit kanál č. 1, dvakrát pro kanál č. 2, atd.)
 kanál 3 ● ● ☀ ● ● 2- Nakonec stiskněte jedno z ovládacích tlačítek (▲ ,STOP, ▼),
 kanál 4 ● ● ● ☀ ● abyste vysílali signál přes zvolený kanál.
 kanál 5 ☀ ☀ ☀ ☀ ☀

1 Naprogramování vysílače na již instalovaném zařízení

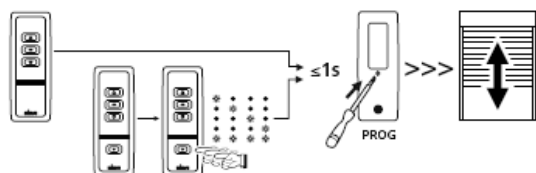
Postup při programování nového vysílače :

1.1 - Pomocí již nastaveného vysílače individuálního ovládání otevřete přístup k paměti přijímacího zařízení :



Stiskněte a podržte na 3s tlačítko **PROG** vysílače, motor cuknutím na obě strany potvrdí, že je v ladícím modu.

1.2 - Potvrďte operaci z nového vysílače (nebo z nového kanálu na vysílači s 5 kanály), který chcete naprogramovat:



- V případě vysílače s 5 kanály zvolte kanál, který chcete naprogramovat, a potom,
- stiskněte po dobu přibližně 1 vteřiny tlačítko **PROG** na novém vysílači. Motor zařízení se po dobu 1/2 s pootočí jedním směrem, a potom druhým.

Pokud chcete používat nový vysílač jako skupinový ovladač, zopakujte kroky 1.1 a 1.2 u všechpřijímačů vybrané skupiny.

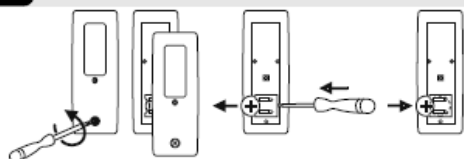
Pokud chcete používat nový vysílač jako centrální ovladač, zopakujte kroky 1.1 a 1.2 u všechpřijímačů na celém zařízení.

Pokud chcete vymazat z paměti přijímače jeden z ovládacích vysílačů, proveďte operaci 1.1 na naprogramovaném individuálním vysílačem a operaci 1.2 s vysílačem, který chcete vymazat. Podrobnější informace o programování naleznete v návodu dodávaným s používaným přijímačem.

2 Technické parametry

- Bezdrátový vysílač / třída III / Krytí : IP30
- Kmitočet : 433,42 MHz
- Pracovní teplota : +5°C / +40°C
- Vysílací dosah přes 2 betonové stěny : 20m při standardních podmínkách.
- Napájení : 3V litiové baterie typ CR2430. Životnost : +/- 3 roky pro 4 stisknutí po dobu 1sek. / den.
- Baterie nenabíjet - Uchovávejte mimo dosah dětí.
- Vysílače Hz jsou kompatibilní s přijímačem Hz, s přijímačem Hz pro motory MSR a s motory MSHz.01, T5 Hz.01, T5 Hz.02, DM15 Hz.01, T5EHZ a SEO Hz.
- Umístěte vysílač v dostatečné vzdálenosti od kovových dílů, které by mohly ovlivnit jeho výkon.
- Rádiové zařízení používající stejný kmitočet (např. hi-fi bezdrátová sluchátka) mohou rušit provoz našich výrobků

3 Výměna baterie



Uložení informací do paměti nevyžaduje elektrické napájení.

Po výměně monočlánku není nutné zařízení znovu naprogramovat.

