



Abyste mohli optimálně využít všech vlastností zařízení, přečtěte si prosím pečlivě tento návod k použití. V případě nejasností nebo dotazů kontaktujte svého dodavatele nebo přímo SOMFY, spol. s r.o.

Chronis Easy RTS jsou programovatelné řídicí hodiny pro dálkové ovládání předokenních rolet s bezdrátovým přenosem povelu prostřednictvím rádiové technologie SOMFY RTS.

1. Technické údaje

Napájení:	Baterie 2 x 1,5V - Typ AAA (LR03)
Stupeň krytí:	IP 30
Provozní teplota:	+ 5° C ... + 40° C
Pracovní prostředí:	Suché obytné místnosti
Pracovní kmitočet:	433,42 MHz



Somfy, spol. s r.o. tímto prohlašuje, že zařízení **Chronis Easy RTS** je ve shodě se základními požadavky a dalšími příslušnými ustanoveními směrnice 1999/5/ES

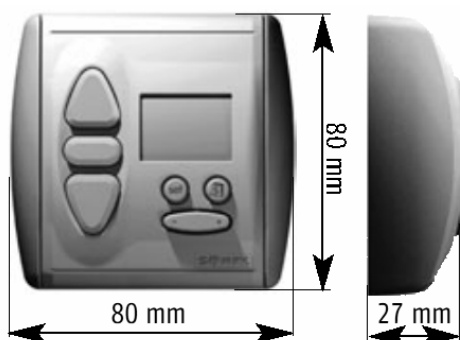
Prohlášení o shodě je k dispozici na adrese www.somfy.com/ce

CZ:

Toto zařízení lze provozovat v ČR na základě všeobecného oprávnění VO-R/10/08.2005-24

SK:

Toto zariadenie je možné prevádzkovať v SR na základe všeobecného povolenia VPR-05/2001.



- **Chronis Easy RTS** umožňuje centrální programové časové ovládání předokenních rolet
- **Chronis Easy RTS** je z výroby přednastaven pro otvírání rolet v 7:30 ráno a zavírání ve 20:00 večer. Tyto časy lze uživatelsky změnit (viz dále).
- Čas otevírání i zavírání je pro všechny dny v týdnu stejný
- Funkci programového časového ovládání lze vypnout

Nedodržení pokynů a instrukcí, uvedených v tomto návodu k použití, ruší veškeré záruky a odpovědnost ze strany Somfy. Somfy nenes odpovědnost za změny směrnic, norem a jiných dokumentů, které vstoupily v platnost po uveřejnění tohoto návodu.

2. Instalace

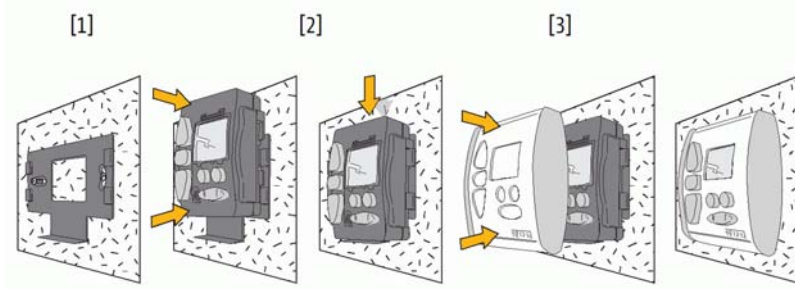
2.1 Doporučení pro instalaci

S ohledem na možné snížení dosahu nesmí být jednotka Chronis Easy RTS instalována v bezprostřední blízkosti rozměrných kovových předmětů. Vzájemná vzdálenost od přijímačů a případně dalších vysílačů nesmí být menší než 30 cm.

Jiná zařízení s bezdrátovým přenosem signálu ve stejném kmitočtovém pásmu (např. počítačové myši ap.), ale i jiná zařízení (mobilní telefony, televizory ap.) mohou za určitých okolností nepříznivě ovlivnit funkci zařízení.

Dosah vysílače závisí na místních podmínkách, obvyklé hodnoty se pohybují do 200 m ve volném prostoru resp. do 20 m v budovách. Zejména v budovách je dosah silně závislý na stavební konstrukci, hustotě a vedení instalačních rozvodů, nebo na používaném technickém vybavení a může být různý v různých směrech. Doporučujeme Vám proto, pokud je to možné, umístění přijímačů a vysílačů před konečnou instalací vyzkoušet a zajistit tak optimální funkci systému.

2.2 Montáž

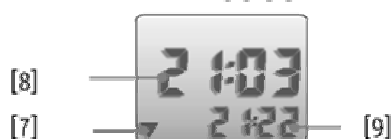


- (1) nástěnný držák připevněte na stěnu dvěma šroubky
- (2) vytáhněte izolační pásek baterií a Chronis Easy RTS nasadte shora do nástěnného držáku
- (3) nasadte kryt

3. Nastavení a obsluha

Popis předního panelu a displeje

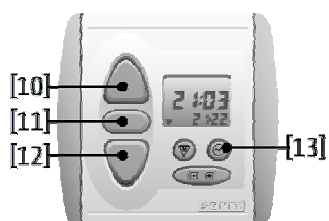
- [4] Vyvolání MENU a pohyb v něm
- [5] Snížení hodnoty
- [6] Zvýšení hodnoty
- [7] Příští povel
- [8] Aktuální čas
- [9] Čas příštího povelu



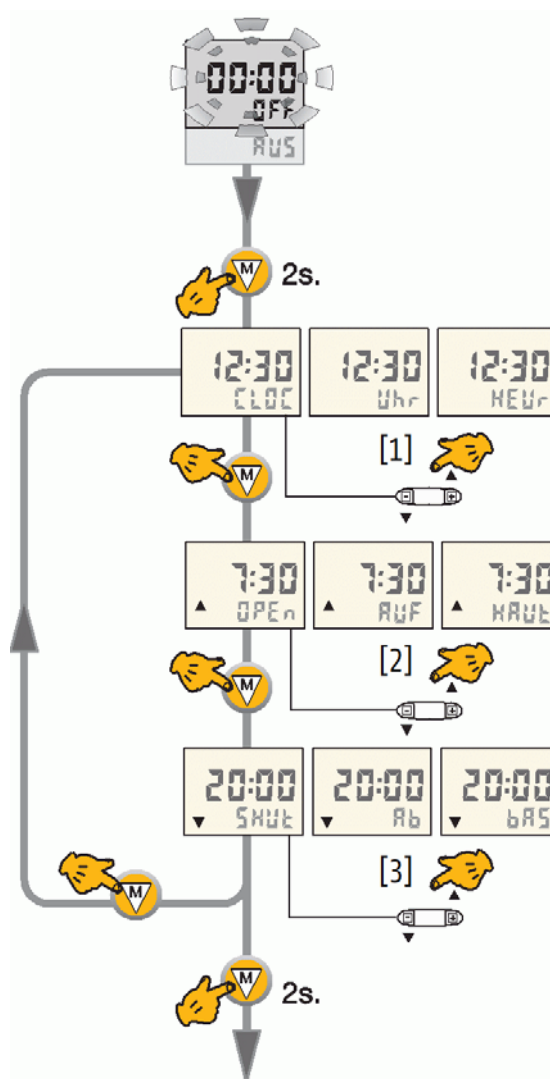
Nastavení hodin

- [1] Nastavení aktuálního času
- [2] Nastavení času pro otvírání
- [3] Nastavení času pro zavírání

Ovládání

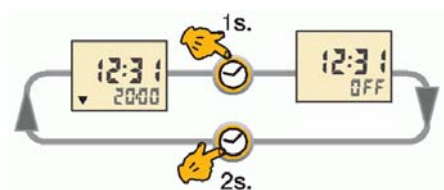


- [10] Tlačítko pro povel NAHORU
- [11] Tlačítko pro povel STOP
- [12] Tlačítko pro povel DOLŮ
- [13] Tlačítko volby provozního režimu (viz dále)



[13] Volba provozního režimu AUTO / OFF

Můžete zvolit jeden ze dvou provozních režimů:



AUTO: automatické časové povely + ruční ovládání
na displeji zobrazen typ a čas příštího povelu

OFF: pouze ruční povely (automatické vypnuty)
na displeji zobrazeno OFF

Volba se provádí stiskem a podržením tlačítka  po dobu asi 2s, dokud nedojde ke změně údaje na displeji.

Uživatelská mezipoloha

Do paměti přijímačů dálkového ovládání a pohonů s vestavěným přijímačem Somfy lze uložit jednu nebo dvě uživatelské mezipolohy v závislosti na použitém typu přijímače resp. pohonu.

Pro zjištění možností Vašeho přijímače a pro přesný postup, jak mezipolohu uložit, vyvolat, upravit či smazat se prosím řiďte návodem k použitému přijímači dálkového ovládání resp. pohonu s vestavěným přijímačem.

Úplné vymazání (RESET) všech dříve nastavených hodnot:

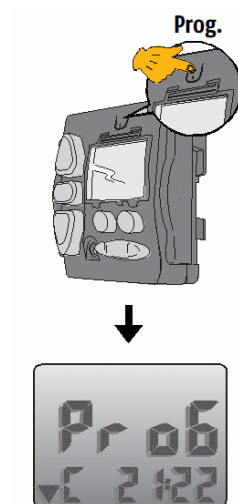
Současně stiskněte a podržte asi 10 s stisknutá tlačítka NAHORU a DOLŮ, dokud se na displeji nezobrazí údaj „RES“. Všechna nastavení vyjma aktuálního času jsou vymazána.

Naprogramování vysílače Chronis Easy RTS do přijímačů

Uvedte přijímač pohonu nebo zvolený přijímač do učícího režimu (dle návodu k příslušnému přijímači).

Stiskněte programovací tlačítko „**PROG**“ na předním panelu (pod krytkou) **Chronis Easy RTS**.

Na displeji se zobrazí údaj „**ProG**“. Přijímač potvrdí uložení do paměti odpovídajícím způsobem (viz návod k přijímači).



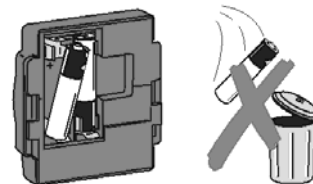
4. Baterie

Spínací hodiny Chronis Easy RTS jsou napájeny dvěma běžně prodávanými alkalickými bateriemi 1,5 V (typ Micro / AAA). Životnost baterií je cca 3 roky při průměrně 4 povelích za den. Při vybitých bateriích se zmenšuje kontrast displeje. V tomto případě je nutné baterie vyměnit.

Po výměně baterií musí být znovu nastaven aktuální čas. Nastavené spínací časy zůstanou v paměti zachovány.

Výměna baterií:

- Pomocí malého šroubováku opatrně sejměte kryt Chronis Easy RTS.
- Vysuňte Chronis Easy RTS z držáku směrem nahoru.
- Vybité baterie vyměňte. Baterie jsou přístupné ze zadní strany Chronis Easy RTS. Dbejte při tom na vyznačenou polaritu!
- Vybité baterie jsou nebezpečný odpad, nevyhazujte je tedy do běžného komunálního odpadu, ale odevzdávejte je na k tomu určených sběrných místech!



POZNÁMKY

.....

.....

.....

.....

.....

.....

.....

.....

.....

.....

.....