



CZ VYSÍLAČ Hz ND

5013671B

Před použitím si pozorně přečtěte návod!

S.A.S. au capital de 5 000 000 € - Z.I. Les Giranoux - BP71 - 70103 Arc-Les-Gray CEDEX - RCS GRAY B 425 650 090 - SIRET 425 650 090 00011 - n° T.V.A CEE FR 87 425 650 090



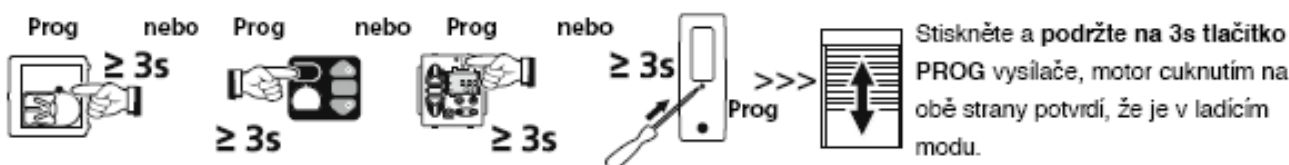
Společnost SIMU tímto prohlašuje, že přístroje "přenosný vysílač Hz ND" odpovídají hlavním požadavkům a základním předpisům evropských směrnic e 1999/5/CE. Podrobné informace najdete na Internetové adrese: www.simu.fr stránka "Normy". Používání povoleno v UE, (C)



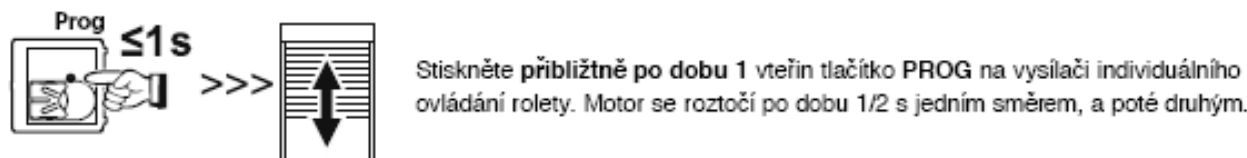
1 Programování s existující instalací

Postup při programování nového vysílače :

1.1 Pomocí již nastaveného vysílače individuálního ovládání otevřete přístup k paměti přijímačeho zařízení :



1.2 Potvrzení operace pomocí nového vysílače, který chcete naprogramovat :



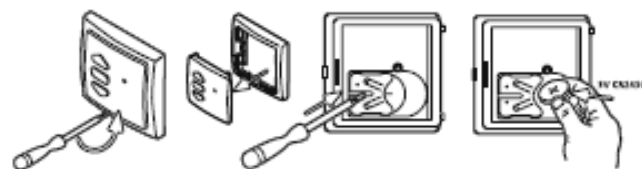
Pokud chcete používat nový vysílač jako skupinový ovladač, zopakujte kroky 1.1 a 1.2 u všech přijímačů vybrané skupiny. Pokud chcete používat nový vysílač jako centrální ovladač, zopakujte kroky 1.1 a 1.2 u všech přijímačů na celém zařízení. Pokud chcete vymazat z paměti přijímače jeden z ovládacích vysílačů, proveďte operaci 1.1 na naprogramovaném individuálním vysílačem a operaci 1.2 s vysílačem, který chcete vymazat.

Podrobnější informace o programování naleznete v návodu dodávaným s používaným přijímačem.

2 Technické parametry

- Bezdrátový vysílač / třída III / Krytí : IP30
- Kmitočet : 433M,42 Hz
- Pracovní teplota : 5T40 (+5°C / +40°C)
- Vysílací dosah přes 2 betonové stěny : 20m při standardních podmínkách.
- Napájení : 3V litiové baterie typ CR2430. Životnost : +/- 3 roky pro 4 stisknutí po dobu 1sek. / den.
- Vysílače Hz jsou kompatibilní s přijímačem Hz, s přijímačem Hz pro motory MSR a s motory MSHz.01, T5 Hz.01, T5 Hz.02, DMI Hz.01, T5EHZ a SEO Hz.
- Baterie nenabíjet - Uchovávejte mimo dosah dětí.
- Umístěte vysílač v dostatečné vzdálenosti od kovových dílů, které by mohly ovlivnit jeho výkon.
- Rádiové zařízení používající stejný kmitočet (např. hi-fi bezdrátová sluchátka) mohou rušit provoz našich výrobků

3 Výměna baterie



Uložení informací do paměti nevyžaduje elektrické napájení – po výměně monočlánu není nutné zařízení znovu naprogramovat.